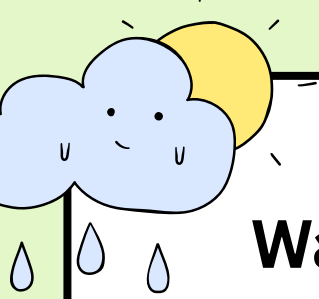


KLIMAATBESTENDIG AMSTELKWARTIER

Kleine acties rondom huis om wateroverlast te verminderen, hittestress te verlagen en biodiversiteit te ondersteunen

Een eenvoudige bewonersgids voor balkons, gevels, daken en gedeelde ruimtes

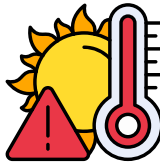


Waarom deze gids?

Amstelkwartier heeft te maken met drie verbonden stedelijke uitdagingen: hevige regenval, warme zomerdagen en beperkte ruimte voor biodiversiteit. Kleine acties rondom huis kunnen helpen. Balkonplanten, geveltuinen, regentonnen en waterdoorlatende oppervlakken kunnen regenwater vertragen, verkoeling bieden en kleine leefplekken creëren voor insecten en vogels.



Vertraagt afstroming



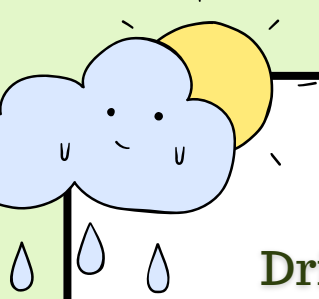
Vermindert hitte
rond woningen



Ondersteunt
insecten en vogels

Elke kleine groene plek telt

Eén plantenbak, één geveltuin of één verwijderde tegel kan al verschil maken.



Drie uitdagingen in de buurt

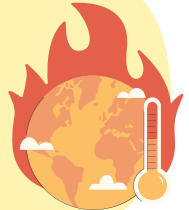
Hevige regenval

Wanneer veel regen in korte tijd valt, kan water blijven staan op straten en verharde oppervlakken. Door harde oppervlakken kan regenwater moeilijk in de bodem zakken.



Hittestress

Beton, asfalt en steen nemen overdag warmte op en geven deze langzaam weer af. Hierdoor kan de buurt tijdens warme periodes extra warm aanvoelen.



Beperkte biodiversiteit

In dichtbebouwde gebieden is vaak minder ruimte voor planten, insecten en vogels. Kleine groene plekken kunnen helpen als leefgebied en als ecologische stapstenen.



1. Maak ruimte voor regenwater

Plaats een regenton

Een regenton vangt regenwater op van daken en regenpijpen. Dit water kan later worden gebruikt voor balkonplanten, geveltuinen of gedeelde groene ruimtes.

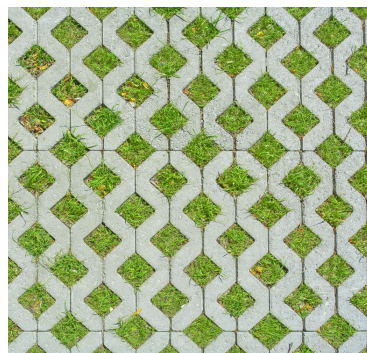


Tegels eruit, groen erin

Vervang onnodige verharding door planten, gras, grind of waterdoorlatende materialen. Zo kan regenwater beter in de bodem zakken in plaats van direct naar de straat te stromen.

Gebruik waterdoorlatende bestrating

Kies bestrating waar regenwater doorheen kan of tussen kan wegzakken. Dit vermindert afstroming en helpt bij hevige regenval.



Vermindert afstroming



Biedt verkoeling



Ondersteunt biodiversiteit

2. Verkoel woning en straat

Balkonplanten

Planten op balkons zorgen voor schaduw, verkoeling en kleine voedselbronnen voor insecten. Zelfs een paar plantenbakken kunnen harde gebouwoppervlakken verzachten.



Geveltuinen

Een geveltuin is een smalle strook groen langs de gevel van een gebouw. Het kan de straatrand verkoelen, entrees groener maken en bestuivers ondersteunen.



Schaduw met groen

Klimplanten, struiken of kleine bomen kunnen schaduw geven aan muren, ramen en verharde oppervlakken. Dit helpt om warmteopslag door harde oppervlakken te verminderen.



Vertraagt afstroming



Biedt verkoeling

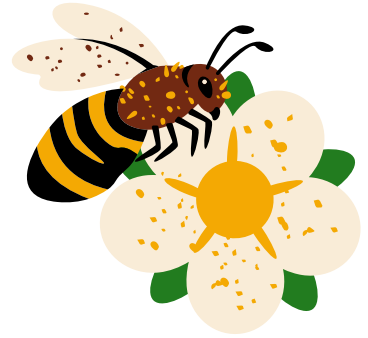


Ondersteunt biodiversiteit

3. Ondersteun stedelijke biodiversiteit

Plant voor bestuivers

Voeg inheemse bloemen, kruiden en grassen toe aan balkons, gevels of tuinen. Deze bieden voedsel voor bijen, vlinders en andere nuttige insecten.



Creëer kleine leefplekken

Balkonbakken, geveltuinen, groene daken, binnentuinen en tuinen kunnen beschutting en routes bieden voor insecten en vogels.

Vermijd pesticiden

Vermijd waar mogelijk chemische pesticiden. Deze kunnen schadelijk zijn voor bijen, vlinders en andere nuttige insecten die stedelijke ecosystemen ondersteunen.



Ondersteunt biodiversiteit

Handige links en ondersteuning

Sommige maatregelen kunnen worden ondersteund door subsidies, lokale programma's of buurtinitiatieven. Controleer altijd de actuele voorwaarden voordat u begint.

Gemeente Amsterdam – Subsidie Groen in Amsterdam

Groene daken, tegels verwijderen en particulier groen

www.amsterdam.nl/subsidies

Amsterdam Weerproof / Rainproof

Regenbestendige woningen, tuinen, daken en straten

www.weerproof.nl

Waterschap Amstel, Gooi en Vecht – Subsidie voor Groen en Water

Gezamenlijke groen- en waterinitiatieven

www.agv.nl

Milieu Centraal – Groenesubsidiewijzer

Controleer groene subsidies per locatie

www.milieucentraal.nl

Controleer de actuele voorwaarden, geschiktheid en deadlines voordat u met een maatregel begint.



BEGIN KLEIN MAAK IMPACT

Kleine acties kunnen zichtbaar verschil maken.

Door groen toe te voegen, harde oppervlakken te verminderen en regenwater op te vangen, kunnen bewoners helpen om Amstelkwartier koeler, groener en meer regenbestendig te maken.

Sommige maatregelen kunnen toestemming vereisen.

**Eén plantenbak erbij. Eén tegel eruit. Eén regenton geplaatst.
Samen kunnen deze acties bijdragen aan een gezondere buurt.**



Gemaakt als onderdeel van een afstudeerproject over watergevoelige natuurgebaseerde oplossingen in Amstelkwartier.